



โครงการศึกษาความเหมาะสม ผลกระทบสิ่งแวดล้อมในชั้นรายละเอียด (EIA)

# ก่อสร้างสะพานข้ามทะเลสาบสงขลา

ตำบลเกาะใหญ่

อำเภอกระเส็นรุ้ง จังหวัดสงขลา

ตำบลจองถนน

อำเภอเขาชัยสน จังหวัดพัทลุง

## การคัดเลือกแนวเส้นทาง

### ▶ การกำหนดแนวเส้นทางเลือก

#### แนวเส้นทางเลือกที่ 1

**ด้านวิศวกรรม** มีระยะทางการก่อสร้างปานกลาง มีงานก่อสร้างสะพานในทางโค้งที่ทำให้งานก่อสร้างมีความยุ่งยากปานกลาง จุดสิ้นสุดโครงการสามารถเดินทางไปยังถนนสายหลักคือทางหลวงหมายเลข 408 มีระยะทางมากที่สุด มีศักยภาพในการพัฒนาในอนาคตปานกลาง

**ด้านการลงทุน** มีมูลค่าการลงทุนก่อสร้างค่อนข้างสูง เนื่องจากมีความยาวสะพานมากที่สุด และส่งผลทำให้ค่าบำรุงรักษาค่อนข้างสูงตามไปด้วย มีมูลค่าที่ดินที่ใช้ก่อสร้างปานกลาง

**ด้านสิ่งแวดล้อม** เนื่องจากเป็นแนวเส้นทางเลือกที่ห่างจากที่อยู่อาศัยมาก ดังนั้นผลกระทบต่อประชาชนที่อยู่ใกล้โครงการจึงน้อยที่สุด แต่มีจำนวนต่อม่อในทะเลสาบมากที่สุด

#### แนวเส้นทางเลือกที่ 2

**ด้านวิศวกรรม** มีระยะทางการก่อสร้างโครงการสั้นที่สุด มีงานก่อสร้างสะพานในทางโค้งที่ทำให้งานก่อสร้างมีความยุ่งยากน้อยที่สุด จุดสิ้นสุดโครงการสามารถเดินทางไปยังถนนสายหลักคือทางหลวงหมายเลข 408 มีระยะทางปานกลาง มีศักยภาพในการพัฒนาในอนาคตมาก

**ด้านการลงทุน** มีมูลค่าการลงทุนก่อสร้างค่อนข้างต่ำ เนื่องจากมีความยาวสะพานสั้นที่สุด ซึ่งส่งผลทำให้ค่าบำรุงรักษาค่อนข้างต่ำตามไปด้วย มีมูลค่าที่ดินที่ใช้ก่อสร้างน้อยที่สุด

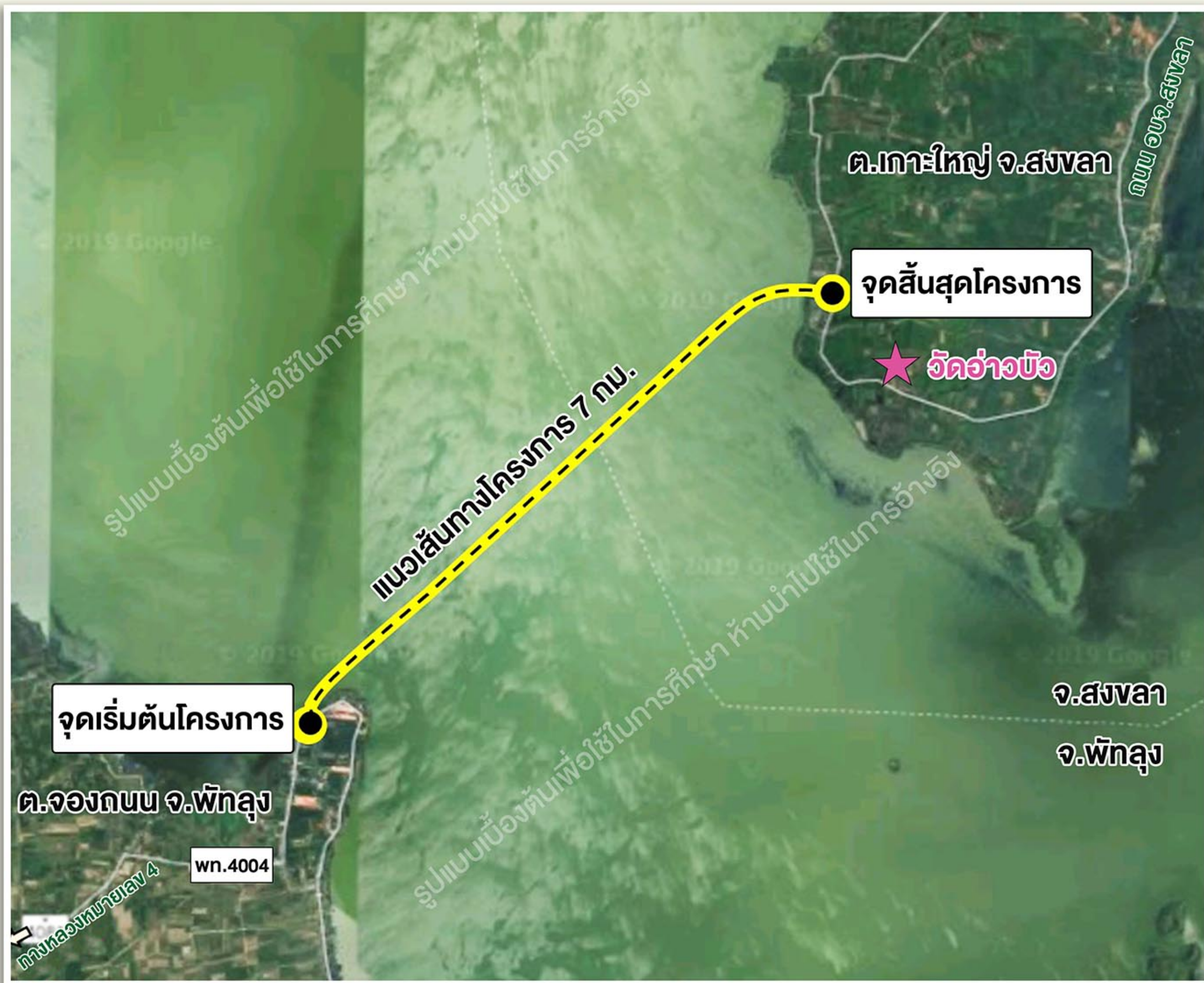
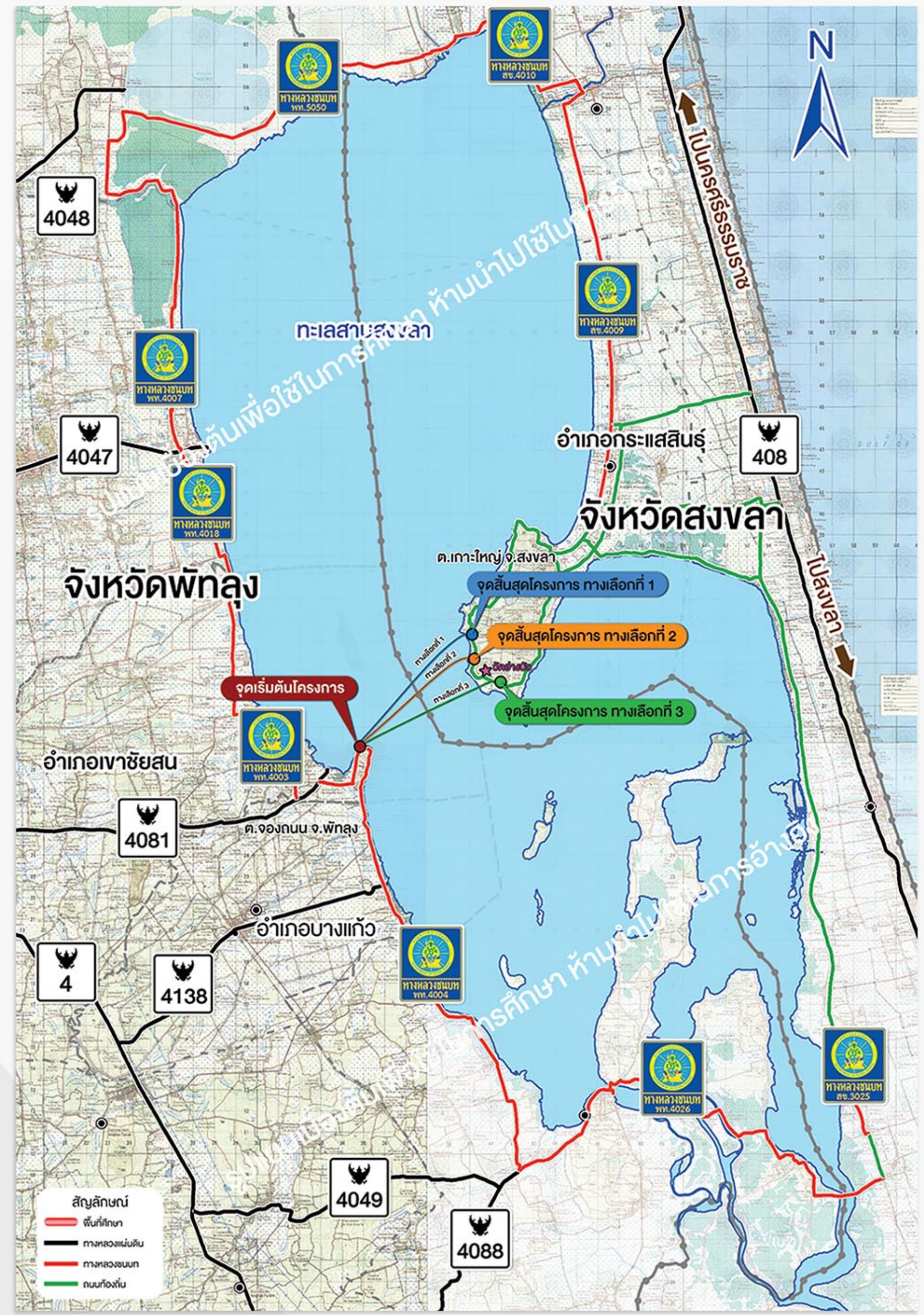
**ด้านสิ่งแวดล้อม** อยู่ห่างจากที่อยู่อาศัยปานกลาง ดังนั้นผลกระทบต่อประชาชนที่อยู่ใกล้โครงการจึงมีปานกลาง มีจำนวนพื้นที่การเวนคืนที่ดินน้อยที่สุด มีจำนวนต่อม่อในทะเลสาบน้อยที่สุด

#### แนวเส้นทางเลือกที่ 3

**ด้านวิศวกรรม** มีระยะทางการก่อสร้างโครงการยาวที่สุด มีงานก่อสร้างสะพานในทางโค้งที่ทำให้งานก่อสร้างมีความยุ่งยากปานกลาง จุดสิ้นสุดโครงการสามารถเดินทางไปยังถนนสายหลักคือทางหลวงหมายเลข 408 มีระยะทางน้อยที่สุด มีศักยภาพในการพัฒนาในอนาคตสูง

**ด้านการลงทุน** มีมูลค่าการลงทุนก่อสร้างสูง เนื่องจากมีความยาวโครงการมากที่สุด ส่งผลทำให้ค่าบำรุงรักษาสูงมากที่สุดตามไปด้วย เนื่องด้วยถนน อบจ.สงขลาที่แนวเส้นทางโครงการไปต่อเชื่อมอยู่ห่างจากฝั่งค่อนข้างมากทำให้ต้องใช้ที่ดินเพื่อทำงานก่อสร้างมีมูลค่าสูงมาก

**ด้านสิ่งแวดล้อม** อยู่ห่างจากที่อยู่อาศัยปานกลาง ดังนั้นผลกระทบต่อประชาชนที่อยู่ใกล้โครงการจึงมีปานกลาง มีจำนวนพื้นที่การเวนคืนที่ดินมากที่สุดมีผู้ได้รับผลกระทบมากที่สุด มีจำนวนต่อม่อในทะเลสาบปานกลาง

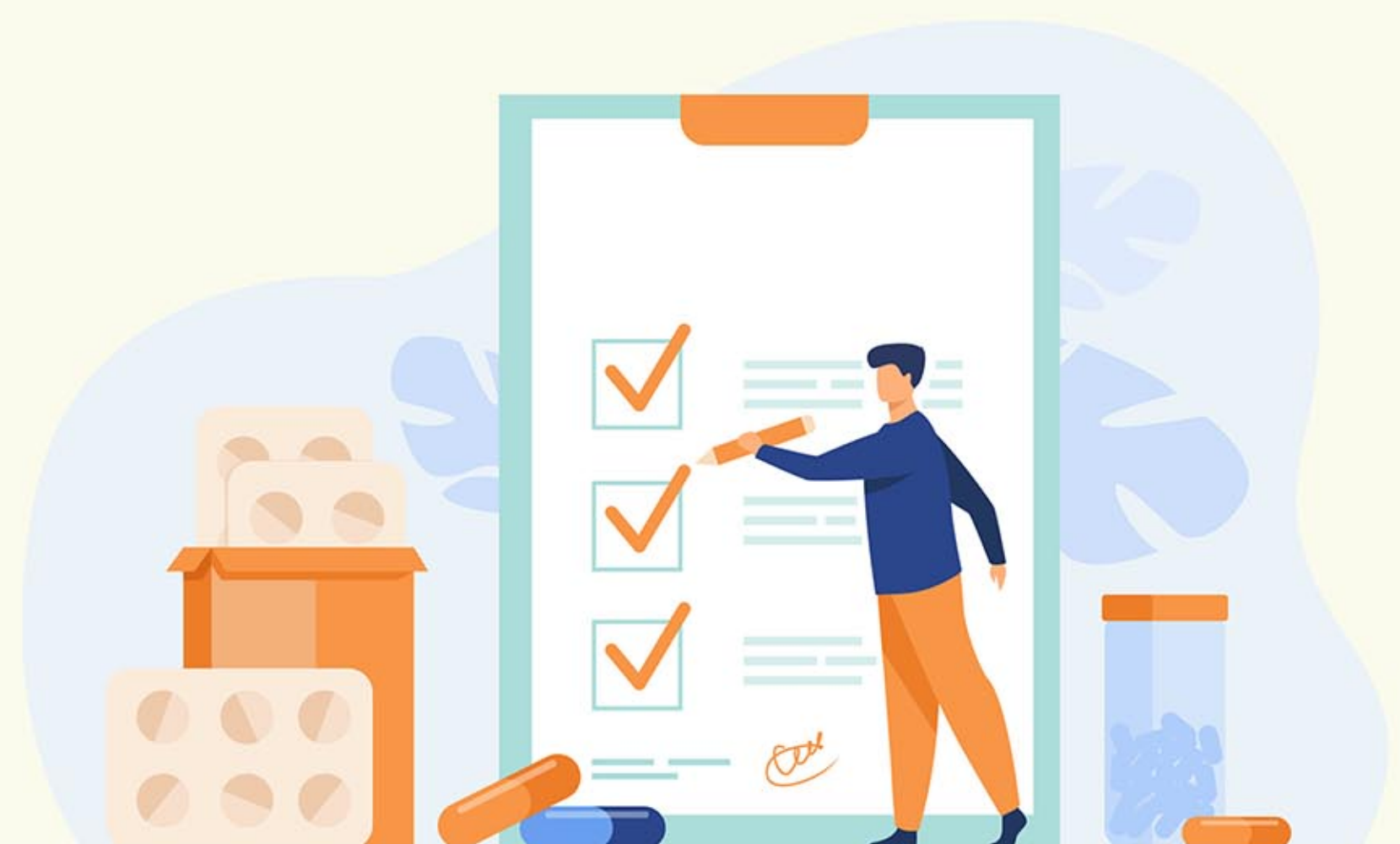


### ▶ สรุปผลการคัดเลือกแนวเส้นทางที่เหมาะสม

ผลการพิจารณาคัดเลือกแนวเส้นทางตามปัจจัย ด้านวิศวกรรม ด้านการลงทุน และด้านผลกระทบต่อสิ่งแวดล้อม

**สรุปได้ว่า แนวทางเลือกที่ 2 มีความเหมาะสมที่สุด**

เนื่องจากเป็นแนวเส้นทางที่สั้นที่สุด มีราคาก่อสร้างและการบำรุงรักษาที่ต่ำกว่าแนวเส้นทางอื่นและมีผลกระทบต่อสิ่งแวดล้อมน้อยที่สุด



สำนักสำรวจและออกแบบ กรมทางหลวงชนบท กระทรวงคมนาคม เลขที่ 9 ถนนพหลโยธิน แขวงอนุสาวรีย์ เขตบางเขน กรุงเทพมหานคร 10220 โทรศัพท์ : 0 2551 5419 โทรสาร : 0 2551 5416 อีเมล : design@drr.go.th



บริษัท เอพซิลอน จำกัด เลขที่ 335 หมู่ 3 ก.บางกรวย-ไทรน้อย ตำบลบางรักพัฒนา อำเภอบางบัวทอง จังหวัดนนทบุรี 11110 โทรศัพท์ : 0 2571 2760, 0 2920 9930 โทรสาร : 0 2571 2766 อีเมล : design@drr.go.th



บริษัท สแปน จำกัด เลขที่ 378 ซอยลาดพร้าว 94 ถนนลาดพร้าว แขวงพลับพลา เขตวังทองหลาง กรุงเทพมหานคร 10310 โทรศัพท์ : 0 2718 7304 โทรสาร : 0 2718 7303 อีเมล : span@spancompany.com



บริษัท พี ดี ซีเอสโอพีเม้นท์ คอนซัลแตนท์ จำกัด เลขที่ 16,18 ซอยมวมิตร 98 แขวงดินนายาว เขตดินนายาว กรุงเทพมหานคร 10230 โทรศัพท์ : 0 2948 6014-8 โทรสาร : 0-2948-60136 อีเมล : pdc\_con@yahoo.com

เว็บไซต์โครงการ



www.ska-lake-bridge.com



โครงการศึกษาความเหมาะสม ผลกระทบสิ่งแวดล้อมในชั้นรายละเอียด (EIA)

# ก่อสร้างสะพานข้ามทะเลสาบสงขลา

## ตำบลเกาะใหญ่ — ตำบลจองถนน

อำเภอกระเส็นรุ้ง จังหวัดสงขลา

อำเภอเขาชัยสน จังหวัดพัทลุง

### การคัดเลือกรูปแบบสะพาน

#### สรุปผลการคัดเลือกรูปแบบสะพานที่เหมาะสม

ผลการพิจารณาคัดเลือกรูปแบบโครงการที่เหมาะสมได้สรุปว่า รูปแบบสะพานคานหึ่ง (Extradosed Bridge) เป็นรูปแบบที่มีความเหมาะสมที่สุด มีข้อได้เปรียบโดดเด่นในเรื่องความมั่นคงแข็งแรงต่อการรับแรงพายุและมีความพร้อมที่จะตกแต่งด้วยสถาปัตยกรรมสะพาน เพื่อให้มีทัศนียภาพที่งดงามได้ โดยมีแนวความคิดในการออกแบบเป็นการเลือกท่ารับโนราห์ ซึ่งเป็นศิลปะประจำถิ่นของภาคใต้โดยเฉพาะจังหวัดพัทลุง และจังหวัดสงขลาที่มีความต่อเนื่องของศิลปะมาอย่างยาวนาน โดยได้ถูกอุปมาประสมให้เป็นรูปแบบของเสาสะพาน (pylon) คู่เพื่อให้สะพานแห่งนี้เป็นสะพานแห่งตำนานศิลปกรรมโนราห์และเป็นจุดหมายปลายทางการท่องเที่ยวสู่ดินแดนถิ่นจังหวัดพัทลุงและจังหวัดสงขลา



รูปแบบเบื้องต้นเพื่อใช้ในการศึกษา ห้ามนำไปใช้ในการอ้างอิง

รูปแบบโครงสร้างสะพานช่วงหลักข้ามทะเลสาบสงขลา



รูปแบบเบื้องต้นเพื่อใช้ในการศึกษา ห้ามนำไปใช้ในการอ้างอิง

รูปแบบโครงสร้างสะพานช่วงหลักข้ามทะเลสาบสงขลา

### สรุปรูปแบบของโครงการ

แนวเส้นทางโครงการเริ่มต้นโดยแยกออกจากถนนทางหลวงชนบทหมายเลข พท.4004 ที่ประมาณ กม.3+300 บริเวณหมู่ 1 บ้านแหลมจองถนน ตำบลจองถนน อำเภอเขาชัยสน จังหวัดพัทลุง เป็นถนนขนาด 2 ช่องจราจร (ไป - กลับ) ช่องจราจรกว้างช่องละ 3.50 เมตร ไหล่ทางกว้างข้างละ 2.50 เมตร แบ่งทิศทางจราจรด้วยเส้นสี แนวเส้นทางวางแนวข้ามทะเลสาบสงขลาไปทางทิศตะวันออกเฉียงเหนือ เป็นสะพานขนาด 2 ช่องจราจร (ไป-กลับ) พร้อมไหล่ทางทั้งสองฝั่ง รวมความกว้างโครงสร้างสะพาน 14.50 เมตร โครงสร้างสะพานช่วงหลักเป็น โครงสร้างสะพานแบบคานหึ่ง (Extradosed Bridge) ยาว 140 เมตร บริเวณกลาง สะพานและ สะพานช่วงต่อเนื่องเป็นสะพานแบบคานคอนกรีตอัดแรงรูปกล่อง (Box girder Bridge) คงที่ช่วงสะพานยาว 40 เมตร ความยาวสะพานรวม 6.60 กิโลเมตร โดยจัดให้มีจุดพักรถบนสะพานจำนวน 2 แห่ง เข้าบรรจบกับถนน อบจ.สงขลา (ถนนรอบเกาะใหญ่) บริเวณหมู่ 2 บ้านแหลมยาง ตำบลเกาะใหญ่ อำเภอกระเส็นรุ้ง จังหวัดสงขลา รวมระยะทางทั้งสิ้นประมาณ 7.0 กิโลเมตร



รูปแบบเบื้องต้นเพื่อใช้ในการศึกษา ห้ามนำไปใช้ในการอ้างอิง

รูปตัดทั่วไปถนนเชื่อมต่อโครงการ



รูปแบบเบื้องต้นเพื่อใช้ในการศึกษา ห้ามนำไปใช้ในการอ้างอิง

รูปตัดทั่วไปสะพานข้ามทะเลสาบสงขลา มีขนาด 2 ช่องจราจร (ไป-กลับ)



สะพานข้ามทะเลสาบสงขลา



จุดเริ่มต้นโครงการ - ฟุ่งพัทลุง



จุดสิ้นสุดโครงการ - ฟุ่งสงขลา



รูปแบบเบื้องต้นเพื่อใช้ในการศึกษา ห้ามนำไปใช้ในการอ้างอิง

รูปแบบโครงการเบื้องต้น



สำนักสำรวจและออกแบบ กรมทางหลวงชนบท กระทรวงคมนาคม  
เลขที่ 9 ถนนพหลโยธิน แขวงอนุสาวรีย์ เขตบางเขน กรุงเทพมหานคร 10220  
โทรศัพท์ : 0 2551 5419  
โทรสาร : 0 2551 5416  
อีเมล : design@drr.go.th



บริษัท เอพซิลอน จำกัด  
เลขที่ 335 หมู่ 3 ต.บางกรวย-ไทรน้อย ตำบลบางรักพัฒนา อำเภอบางบัวทอง จังหวัดนนทบุรี 11110  
โทรศัพท์ : 0 2571 2760, 0 2920 9930  
โทรสาร : 0 2571 2766  
อีเมล : design@drr.go.th



บริษัท สแปน จำกัด  
เลขที่ 378 ซอยลาดพร้าว 94 ถนนลาดพร้าว แขวงพลับพลา เขตวังทองหลาง กรุงเทพมหานคร 10310  
โทรศัพท์ : 0 2718 7304  
โทรสาร : 0 2718 7303  
อีเมล : span@spancompany.com



บริษัท พี ดีเวลลอปเม้นท์ คอนซัลแตนท์ จำกัด  
เลขที่ 16,18 ซอยนวมินทร์ 98 แขวงดินนายาว เขตดินนายาว กรุงเทพมหานคร 10230  
โทรศัพท์ : 0 2948 6014-8  
โทรสาร : 0-2948-60136  
อีเมล : pdc\_con@yahoo.com

เว็บไซต์โครงการ



www.ska-lake-bridge.com



โครงการศึกษาความเหมาะสม ผลกระทบสิ่งแวดล้อมในชั้นรายละเอียด (EIA)

# ก่อสร้างสะพานข้ามทะเลสาบสงขลา

## ตำบลเกาะใหญ่

อำเภอกระเส็นรุ้ง จังหวัดสงขลา

## ตำบลจองถนน

อำเภอเขาชัยสน จังหวัดพัทลุง

### การดำเนินงานด้านการมีส่วนร่วมของประชาชน

#### การรับฟังความคิดเห็น ครั้งที่ 1

เพื่อเผยแพร่ประชาสัมพันธ์ข้อมูลข่าวสารของโครงการ และขอเบ็ดเตล็ดการศึกษาให้กลุ่มเป้าหมายที่เกี่ยวข้องได้มีโอกาสรับทราบข้อมูลของโครงการ เพื่อนำมาใช้พิจารณาประกอบการศึกษาโครงการ (วันที่ 30-31 กรกฎาคม 2563)

#### การรับฟังความคิดเห็น ครั้งที่ 3

นำเสนอสรุปผลการคัดเลือกแนวและรูปแบบสะพานข้ามทะเลสาบสงขลาให้กลุ่มเป้าหมายได้รับทราบ ตลอดจนรับฟังข้อคิดเห็นและข้อเสนอแนะ เพื่อนำมาใช้พิจารณาประกอบการศึกษาของโครงการ (วันที่ 25-29 พฤศจิกายน 2563)

#### การรับฟังความคิดเห็น ครั้งที่ 5

เพื่อนำเสนอผลการศึกษาของโครงการในทุกประเด็น ให้กลุ่มเป้าหมายได้รับทราบพร้อมรับฟังความคิดเห็นและข้อเสนอแนะ (ประมาณเดือนกุมภาพันธ์ 2564)

#### การรับฟังความคิดเห็น ครั้งที่ 2

เพื่อนำเสนอหลักเกณฑ์และรูปแบบทางเลือกให้กลุ่มเป้าหมายได้รับทราบ ตลอดจนรับฟังข้อคิดเห็นและข้อเสนอแนะ เพื่อนำมาใช้ประกอบการศึกษาโครงการ (วันที่ 11-15 ตุลาคม 2563)

#### การรับฟังความคิดเห็น ครั้งที่ 4

เพื่อนำเสนอแนวสายทางและรูปแบบสะพานข้ามทะเลสาบสงขลา พร้อมผลการศึกษาด้านสิ่งแวดล้อม และมาตรการป้องกัน แก้ไข และลดผลกระทบสิ่งแวดล้อม (ประมาณเดือนมกราคม 2564)

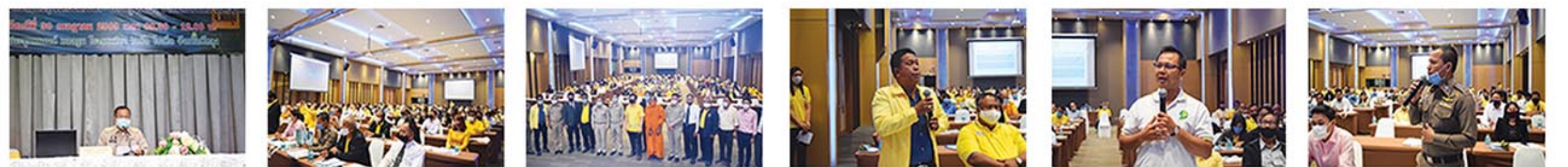
### ผลการดำเนินงานที่ผ่านมา

สำหรับกิจกรรมการดำเนินงานด้านการมีส่วนร่วมของประชาชนในช่วงที่ผ่านมาได้ดำเนินการรับฟังความคิดเห็น ครั้งที่ 1 ในวันที่ 30-31 กรกฎาคม 2563 และการรับฟังความคิดเห็น ครั้งที่ 2 ในช่วงวันที่ 10-15 ตุลาคม 2563 ในพื้นที่จังหวัดพัทลุง และจังหวัดสงขลา ดังนี้

#### การรับฟังความคิดเห็น ครั้งที่ 1

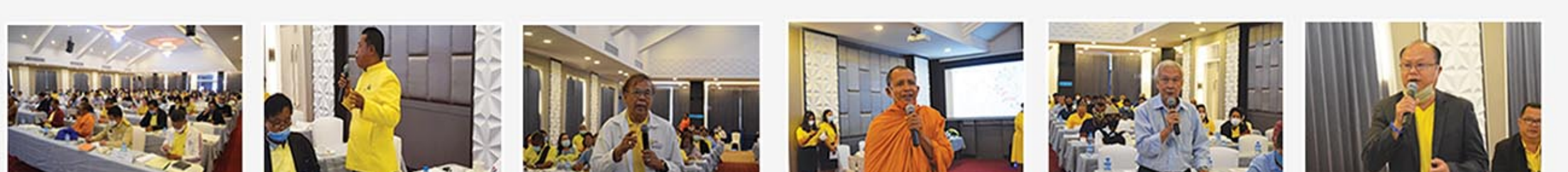
##### ▶ จังหวัดพัทลุง

วันพฤหัสบดีที่ 30 กรกฎาคม 2563 เวลา 08.30 – 12.00 น.  
ณ ห้องประชุมแกรนด์บอลรูม โรงแรมศิวา รอยัล โฮเทล ตำบลคูหาสวรรค์ อำเภอเมืองพัทลุง จังหวัดพัทลุง โดยมีผู้เข้าร่วมประชุม 191 คน



##### ▶ จังหวัดสงขลา

วันศุกร์ที่ 31 กรกฎาคม 2563 เวลา 08.30 - 12.00 น.  
ณ ห้องประชุม ณ กัทพ์พรีดา โรงแรมเดอะเบด เวคชั่น ราชมิ่งคลา ตำบลบ่อหย่าง อำเภอเมืองสงขลา จังหวัดสงขลา โดยมีผู้เข้าร่วมประชุม 225 คน



#### การรับฟังความคิดเห็น ครั้งที่ 2

##### ▶ จังหวัดพัทลุง

**กลุ่ม 3** พื้นที่ ตำบลจองถนน อำเภอเขาชัยสน จังหวัดพัทลุง

**กลุ่ม 4** พื้นที่ ตำบลเขาชัยสน ตำบลโคกม่วง ตำบลควนขนุน อำเภอเขาชัยสน และพื้นที่อำเภอบางแก้ว จังหวัดพัทลุง

**กลุ่ม 5** พื้นที่ ตำบลห่านโพธิ์ อำเภอเขาชัยสน จังหวัดพัทลุง



##### ▶ จังหวัดสงขลา

**กลุ่ม 1** พื้นที่ ตำบลเกาะใหญ่ อำเภอกระเส็นรุ้ง จังหวัดสงขลา

**กลุ่ม 2** พื้นที่ ตำบลเชิงแส ตำบลกระเส็นรุ้ง ตำบลไร่ อำเภอกระเส็นรุ้ง และพื้นที่ อำเภอสทิงพระ จังหวัดสงขลา



สำนักสำรวจและออกแบบ กรมทางหลวงชนบท กระทรวงคมนาคม  
เลขที่ 9 ถนนพหลโยธิน แขวงอนุสาวรีย์ เขตบางเขน กรุงเทพมหานคร 10220  
โทรศัพท์ : 0 2551 5419  
โทรสาร : 0 2551 5416  
อีเมล : design@drr.go.th



บริษัท เอพซิลอน จำกัด  
เลขที่ 335 หมู่ 3 ก.บางกรวย-ไทรน้อย ตำบลบางรักพัฒนา อำเภอบางบัวทอง จังหวัดนนทบุรี 11110  
โทรศัพท์ : 0 2571 2760, 0 2920 9930  
โทรสาร : 0 2571 2766  
อีเมล : design@drr.go.th



บริษัท สแปน จำกัด  
เลขที่ 378 ซอยลาดพร้าว 94 ถนนลาดพร้าว แขวงพลับพลา เขตวังทองหลาง กรุงเทพมหานคร 10310  
โทรศัพท์ : 0 2718 7304  
โทรสาร : 0 2718 7303  
อีเมล : span@spancompany.com



บริษัท พี ดีเวลลอปเม้นท์ คอนซัลแตนท์ จำกัด  
เลขที่ 16,18 ซอยนวมินทร์ 98 แขวงดินนายาว เขตดินนายาว กรุงเทพมหานคร 10230  
โทรศัพท์ : 0 2948 6014-8  
โทรสาร : 0-2948-60136  
อีเมล : pdc\_con@yahoo.com

เว็บไซต์โครงการ



www.ska-lake-bridge.com